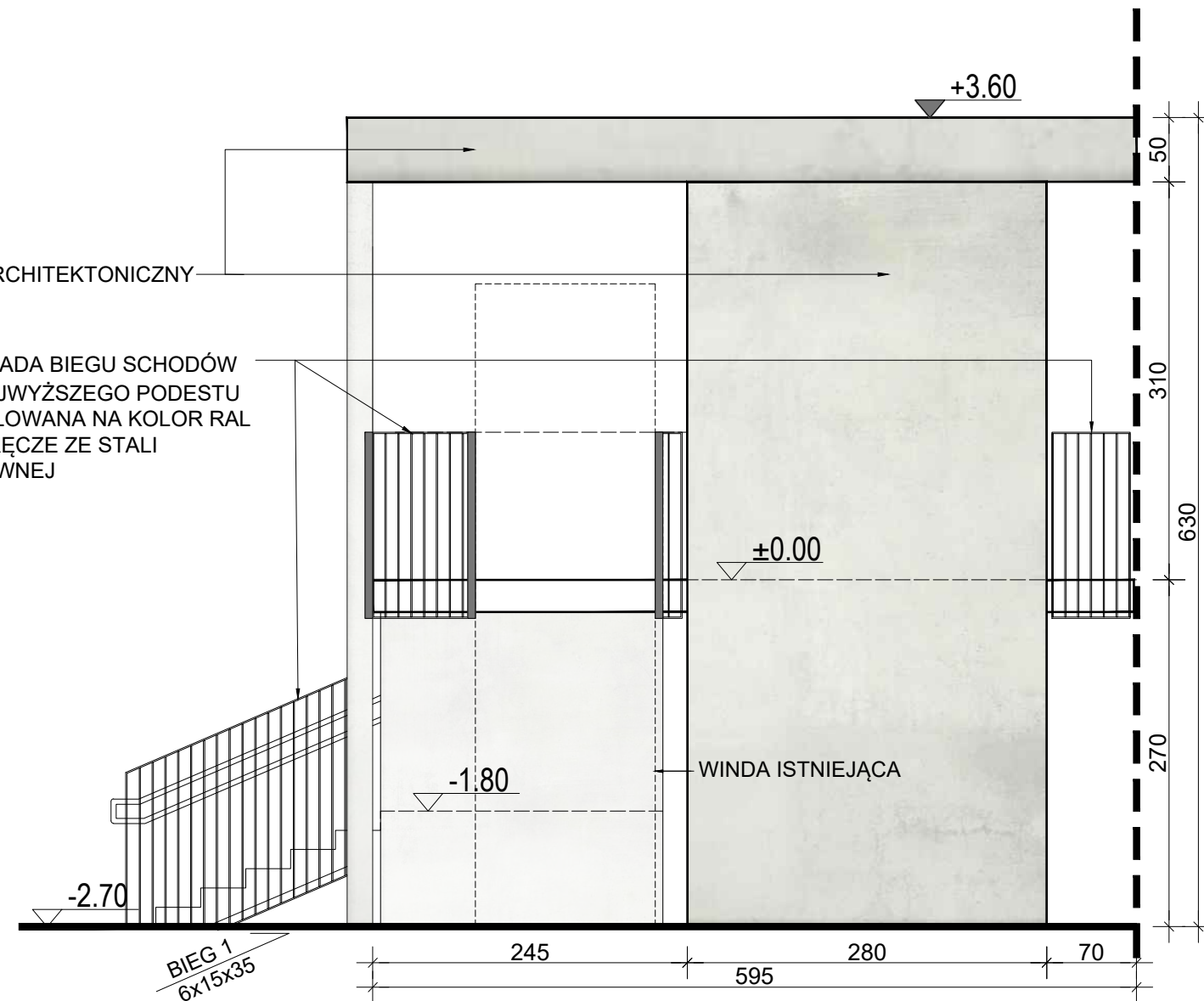


WIDOK ELEWACJI PÓŁNOCNEJ



WIDOK ELEWACJI POŁUDNIOWEJ

OBJAŚNIENIA:

T1 KĄTOWNIK ANTYPOŚLIZGOWY (ZLICOWANY Z POWIERZCHNIĄ SCHODÓW), WODOODPORNY, KOLOR CZARNY [50 mm], MONTAŻ NA POCZĄTKU I KOŃCU STOPNIA I PODSTOPNICY KAŻDEGO BIEGU SCHODÓW; ILOŚĆ ODCINKÓW dł. 2m: 6szt

B1....B9 BALUSTRADA STALOWA, OCYNKOWANA, MALOWANA PROSZKOWO NA KOLOR RAL 7021, PÓŁMAT, SZCZEGÓŁY WG RYS. PT-05, PT-06, PT-07

P1 P2 PORĘCZ Ø42,4, STAL NIERDZEWNA

UWAGI:  
MOCOWANIE BALUSTRAD STALOWYCH DO POLICZKÓW I PODESTÓW SCHODÓW ORAZ MOCOWANIE PORĘCZY PRZYŚCIENNEJ - ZA POMOCĄ KOTEW CHEMICZNYCH WG WYTYCZNYCH WYKONAWCY BALUSTRAD.

STOSOWAĆ ŚRUBY ZE STALI NIERDZEWNEJ Z NAKŁADKAMI KOŁPAKOWYMI.

nr wydania	—		data
nr wydania 0	WYDANIE PODSTAWOWE		data 09.2024r.
ARG PRACOWNIA PROJEKTOWA		ADRES: ul. Kiełczowska 155/9, 51–315 Wrocław tel. 691 968 489	
Inwestor: POLITECHNIKA WROCŁAWSKA UL. WYBRZEŻE STANISŁAWA WYSPIAŃSKIEGO 27 50–370 WROCŁAW		Objekt: POLITECHNIKA WROCŁAWSKA DS. T–15 UL. E.WITTIGA 6; 51–628 WROCŁAW	
Temat: ROZBIÓRKA ISTNIEJĄCYCH SCHODÓW ZEWNĘTRZNYCH ORAZ BUDOWA NOWYCH SCHODÓW WEJŚCIOWYCH W DS. T–15 PRZY UL. E.WITTIGA 6; 51–628 WROCŁAW IDENTYFIKATOR DZIAŁKI: 026401_1.0004.AR_5.39/3			Branża:  ARCHITEKTURA
Opracował	mgr inż. arch. Magdalena Szydłowska	nr upr. 82/DSOKK/2016	
Sprawił	Agnieszka Wicińska–Potaczala	30/DSOKK/2018	Nr rysunku PT–03
Skala: 1:50	Temat rysunku: ELEWACJA PÓŁNOCNA, ELEWACJA POŁUDNIOWA		